



МИНИСТЕРСТВО  
ПРОСВЕЩЕНИЯ  
РОССИЙСКОЙ  
ФЕДЕРАЦИИ

**УВАЖАЕМЫЕ РОДИТЕЛИ,  
ПУСТЬ НОВЫЙ ГОД  
БУДЕТ СЧАСТЛИВЫМ  
И БЕЗОПАСНЫМ!**





МИНИСТЕРСТВО  
ПРОСВЕЩЕНИЯ  
РОССИЙСКОЙ  
ФЕДЕРАЦИИ

## **А МЫ НАПОМИНАЕМ, ЧТО В ПОЕЗДКЕ НА АВТОМОБИЛЕ ВАЖНО:**

- 1** Соблюдать скоростной режим и безопасную дистанцию
- 2** При подъезде к пешеходным переходам притормаживать заранее
- 3** Избегать опасных маневров. Помните, обгон – самый опасный маневр
- 4** Перевозить детей в удерживающих устройствах
- 5** Помнить, что все пассажиры должны быть пристегнуты
- 6** При сложных погодных условиях пользоваться общественным транспортом

---

**Высокие сугробы вдоль тротуаров сильно ограничивают обзор – за ними могут оказаться пешеходы**



# ПОСТАРАЙТЕСЬ НЕ ВЫХОДИТЬ НА ЛЕД!



МИНИСТЕРСТВО  
ПРОСВЕЩЕНИЯ  
РОССИЙСКОЙ  
ФЕДЕРАЦИИ

Если вы все-таки находитесь  
на льду, то:

- 1** Не прыгайте и не бегайте
- 2** При переходе через водоем держитесь на безопасном расстоянии
- 3** При попадании под лед широко раскиньте руки в стороны и постарайтесь зацепиться за кромку льда, чтобы не погрузиться с головой



# УВАЖАЕМЫЕ РОДИТЕЛИ, ВАЖНО С ОСТОРОЖНОСТЬЮ ЗАЖИГАТЬ БЕНГАЛЬСКИЕ ОГНИ И ГИРЛЯНДЫ!

При возникновении пожара:

- 1** Позвонить **112**, передать информацию об адресе
- 2** Постараться самостоятельно потушить пожар, не открывая окна
- 3** Покинуть помещение, передвигаясь ближе к полу, закрыть дверь



МИНИСТЕРСТВО  
ПРОСВЕЩЕНИЯ  
РОССИЙСКОЙ  
ФЕДЕРАЦИИ



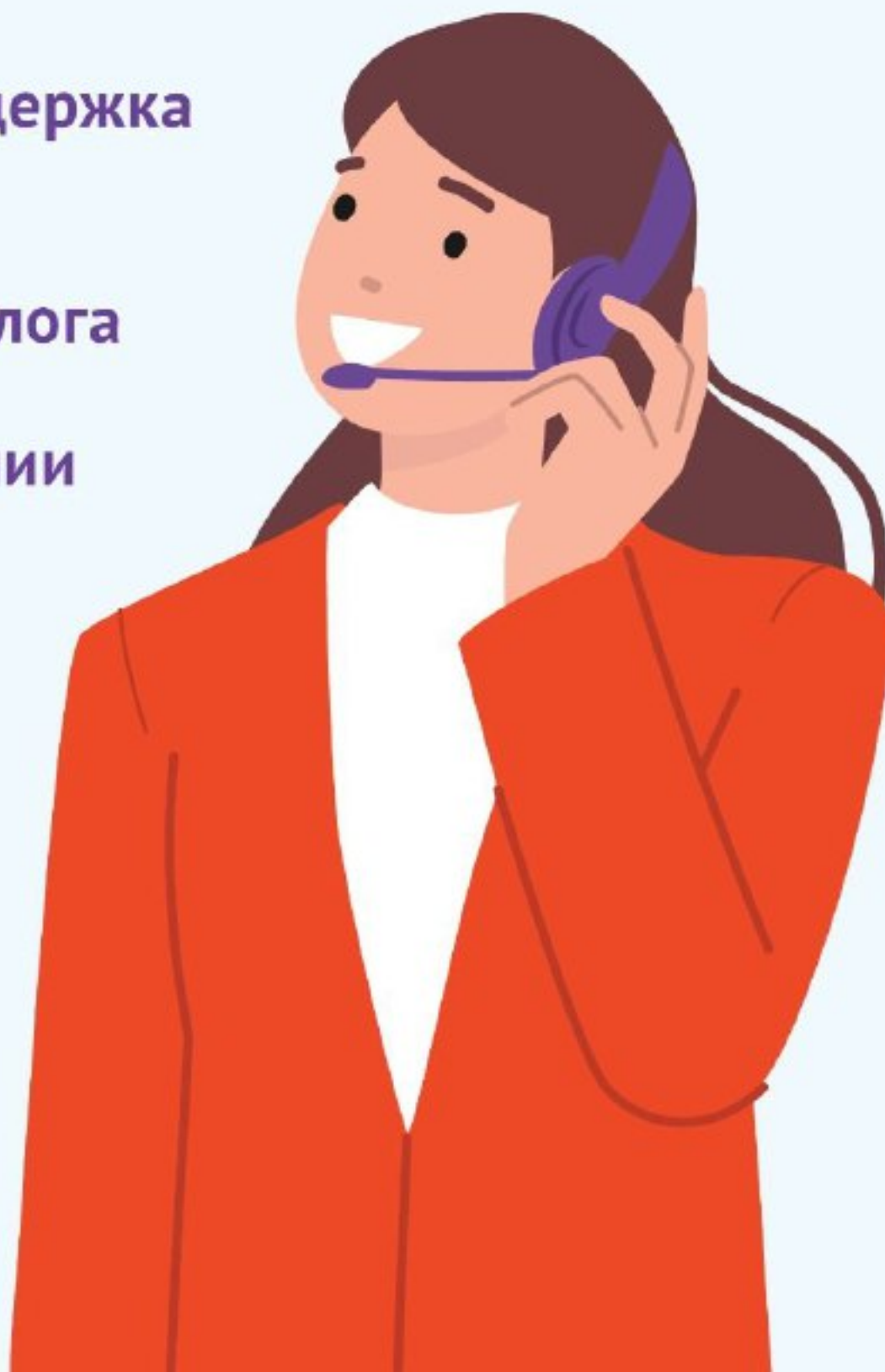


МИНИСТЕРСТВО  
ПРОСВЕЩЕНИЯ  
РОССИЙСКОЙ  
ФЕДЕРАЦИИ

# 8-800-600-31-14

## Горячая линия психологической помощи

- Эмоциональная поддержка
- Возможность конструктивного диалога
- Помощь в преодолении негативных эмоций, стресса, тревоги



---

Круглосуточно.  
Бесплатно.  
Конфиденциально.